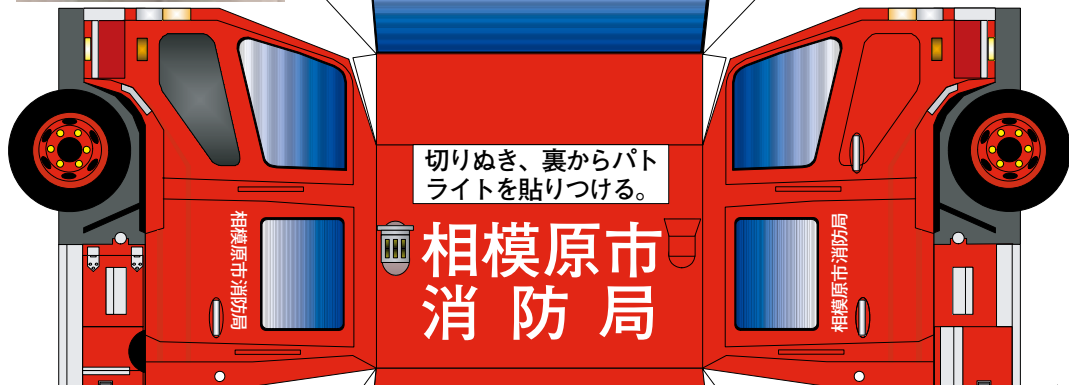
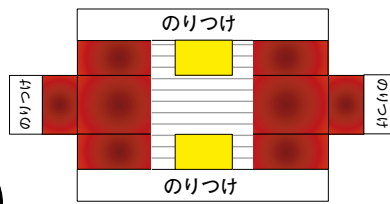


# 相模原市防災協会 タンク車



切りぬぎ、裏からパト  
ライトを貼りつける。

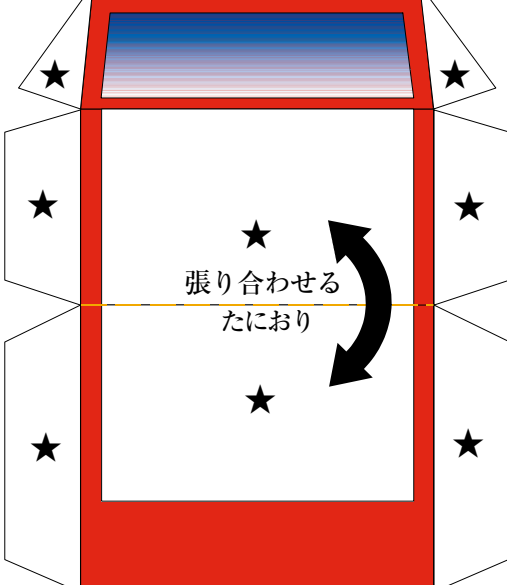
相模原市  
消防局



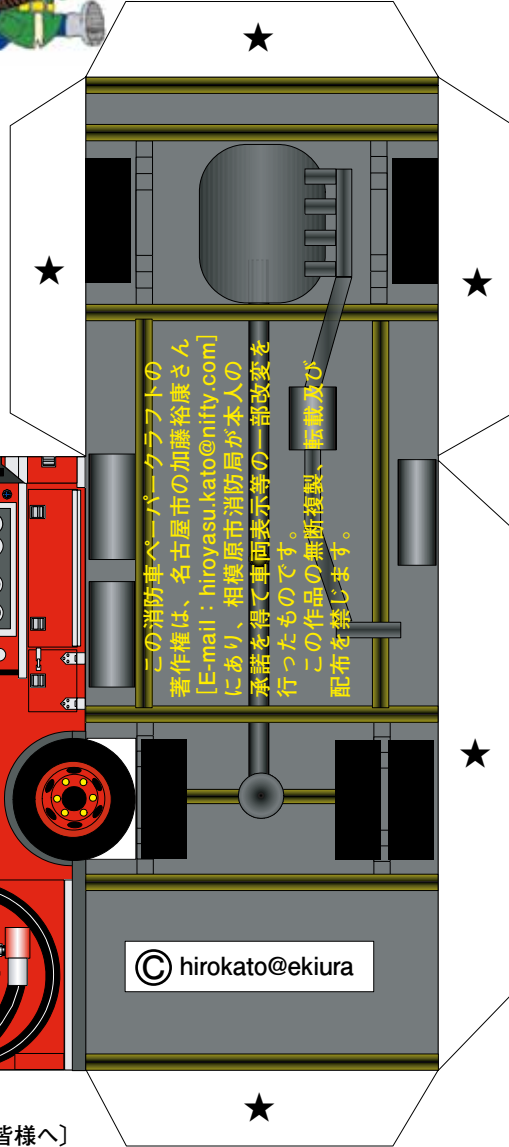
パトライト

「じょうずに作ってね！」  
★印は「のりつけ」です。  
完成したら写真と  
比べてみよう！

火あそびは  
ぜったいに  
やめようネ！

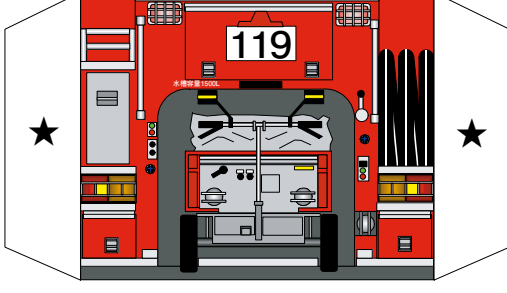
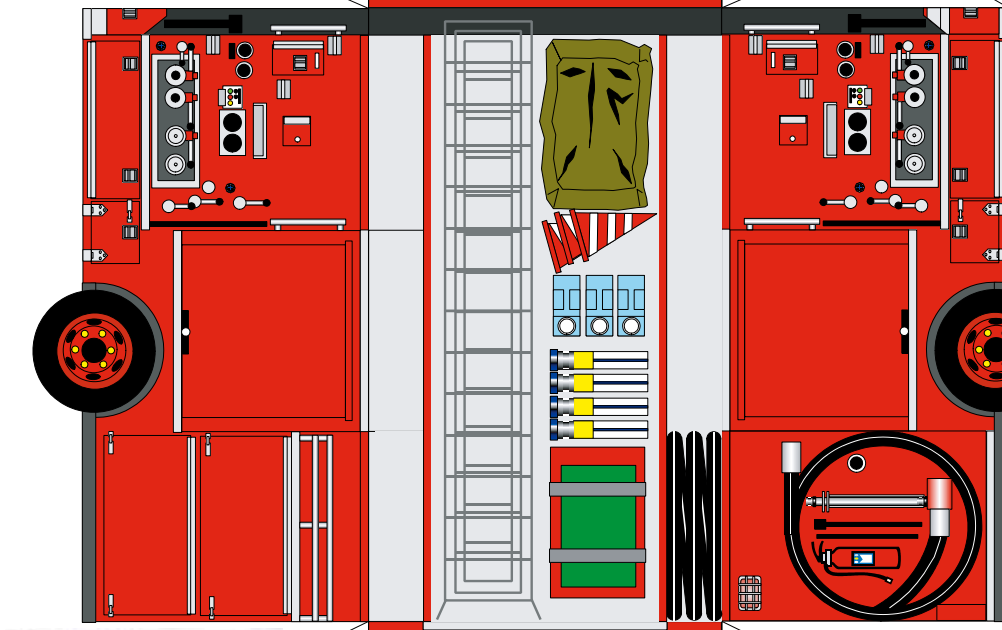


張り合わせる  
たにおり



この消防車ペーパークラフトの  
著作権は、名古屋市の加藤裕康さん  
[E-mail: hiroyasu.kato@mifty.com]  
にあり、相模原市消防局が本人の  
承諾を得て車両表示等の一部改変を  
行ったものです。  
この作品の無断複製、転載及び  
配布を禁じます。

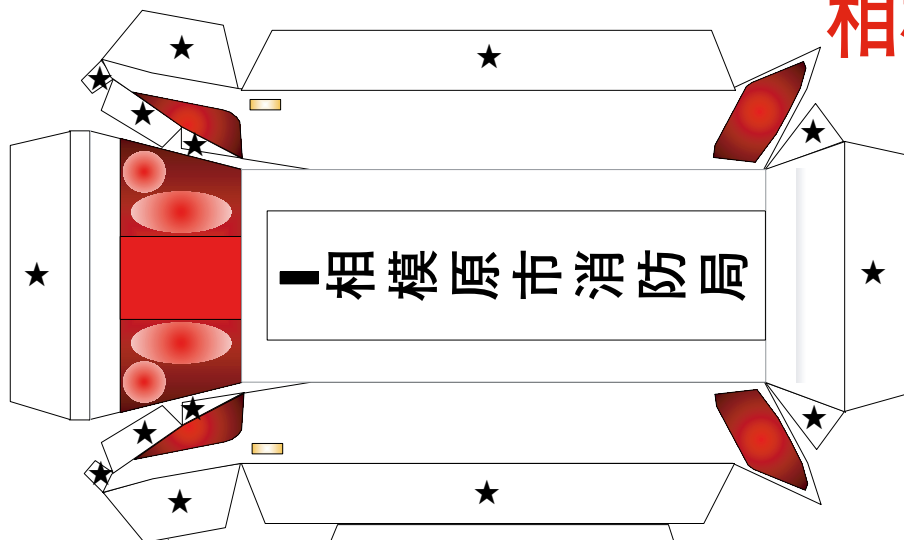
© hirokato@ekiura



【保護者の皆様へ】  
このペーパークラフトは、  
消防職員が考案したもので  
す。作成にあたり、ハサミや  
カッターを必要としますの  
で、安全に使用して楽  
しく消防車や救急車を作  
成できるようご指導願  
います。



# 相模原市防災協会 高規格救急車



運転席・助手席ドアとルーフの隙間に差し込んでください。

119はおちついて 火事か？救急か？

場所は？

目標は？

相模原市消防局

高規格救急車



119の緊急通報サービス

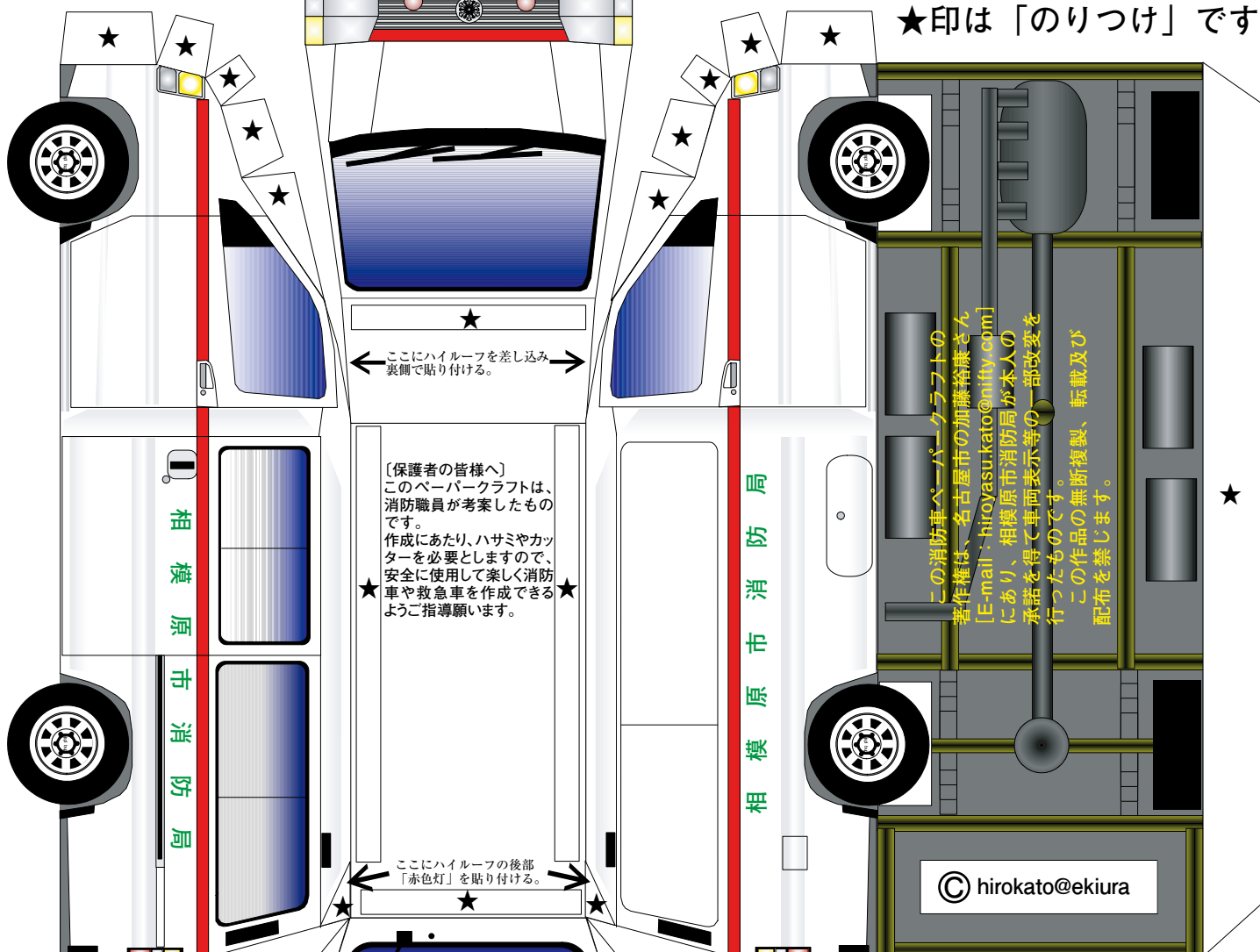


119の緊急通報サービス



★

★印は「のりつけ」です！



ここにハイルーフを差し込み裏側で貼り付ける。

【保護者の皆様へ】  
このペーパークラフトは、消防職員が考案したものです。作成にあたり、ハサミやカッターを必要としますので、安全に使用して楽しく消防車や救急車を作成できるようご指導願います。

ここにハイルーフの後部「赤色灯」を貼り付ける。

この消防車ペーパークラフトの著作権は、名古屋市の加藤裕康さん [E-mail: hiroyasu.kato@mifty.com] にあり、相模原市消防局が本人の承諾を得て車両表示等の一部改変を行ったものです。この作品の無断複製、転載及び配布を禁じます。

© hirokato@ekiura

はじめにハイルーフを組み立てよう！

完成したら右の写真と比べてみよう！

